

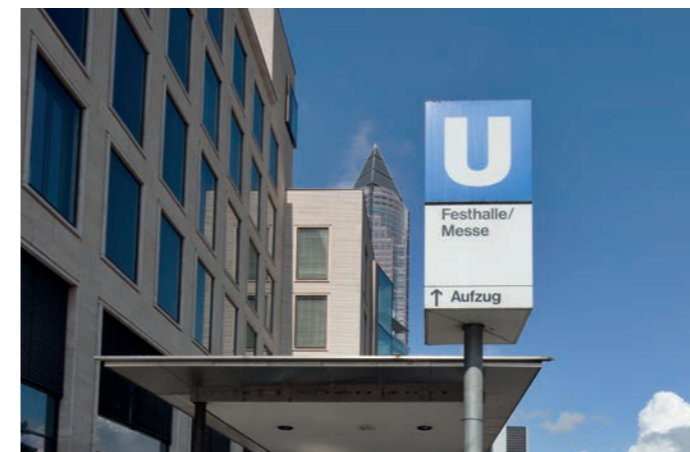
### *Außenansicht und Lage*

Der Tower 185: 50 Etagen, 200 Meter hoch. Deutschlands vierthöchstes Bürogebäude und als eines der ersten Hochhäuser Europas LEED-zertifiziert (Gold). Von dem renommierten Frankfurter Architekten Prof. Christoph Mäckler entworfen und 2011 fertiggestellt, ist der Tower 185 das Sinnbild einer modernen Arbeitswelt.



Zehn Minuten zu Fuß vom Hauptbahnhof entfernt, mit direktem Zugang zu U-Bahn und Straßenbahn, in unmittelbarer Nähe der Messe und als Tor zum neuen Europaviertel, liegt der Tower 185 im Herzen Frankfurts. So schafft PwC gut erreichbare, urbane und nachhaltige Arbeitsplätze. Durch die zentrale Stadtlage sind wir auch räumlich in der Nähe unserer Mandanten.

### Zugang von der Friedrich-Ebert-Anlage





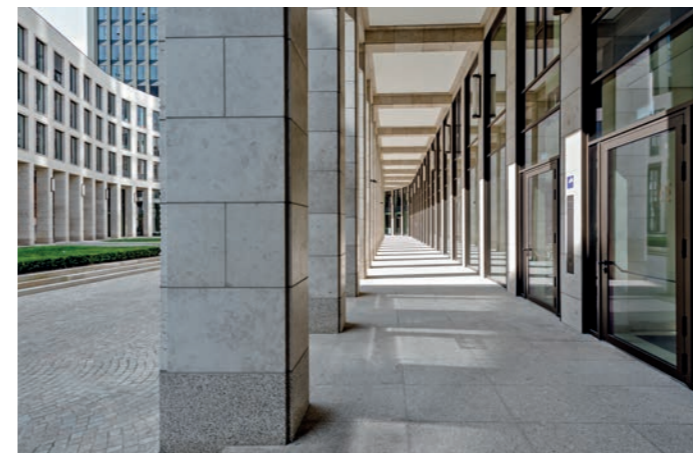
### *Eingänge*

Zwei Haupteingänge und vier Nebeneingänge bieten den Mitarbeiterinnen und Mitarbeitern flexiblen Zutritt zum Gebäude. Die beiden Haupteingänge werden auch von Besuchern genutzt.

Haupteingang vorne



Nebeneingang Sockel links



Nebeneingang Sockel rechts

Nebeneingang Osloer Straße



Nebeneingang Hohenstaufenstraße



Haupteingang an der Gebäuderückseite





**Anfahrt und Parken**

Von der Autobahn A5 (Westkreuz) ist der Standort in fünf Minuten mit dem Pkw erreichbar. Der Weg führt über die A648 und die B44, die ab dem Messekreisel Friedrich-Ebert-Anlage heißt.

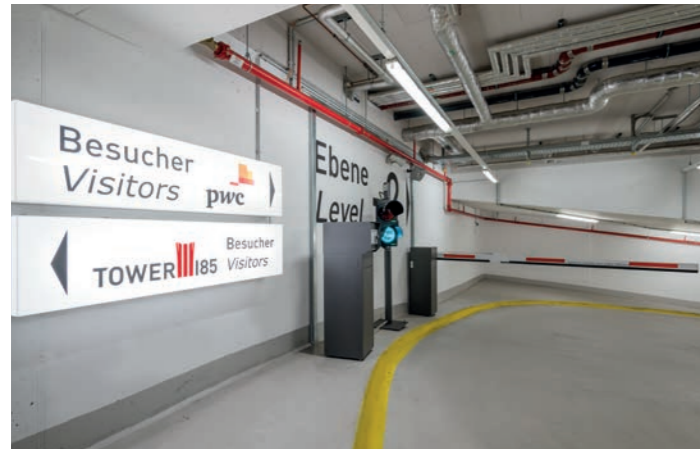
Die Tiefgarage erreicht man über die rückwärtige Osloer Straße. 550 Parkplätze verteilen sich auf zwei Etagen, davon sind 378 von PwC angemietet. Die Schranke an der Zufahrt öffnet sich für PwC-Mitarbeiter und -Mitarbeiterinnen mithilfe einer separaten Zufahrtskarte berührungslos. Besucher melden sich über die Gegensprechanlage beim Empfang an.

Im benachbarten Skyline Plaza stehen weitere 650 Parkplätze für unsere Mitarbeiterinnen und Mitarbeiter zur Verfügung.





Zwei Aufzüge führen von der Tiefgarage direkt zum Hauptempfang.



Profi- und Hobbyradler finden überdachte Abstellplätze für bis zu 170 Fahrräder vor. Außerdem gibt es eine öffentliche Fahrradmietstation am Hintereingang.

